

Devenir Ingénieur avec un BTS

Table ronde diplômés ingénieurs / élèves de BTS1

Paysage - Campus d'Angers

Qui êtes-vous ?

Nom : BEDHOMME

Prénom : Raphaël

Année diplomation : 2006

Métier actuel :

Chef de projet paysage et biodiversité

Structure professionnelle :

Ville / Agglo La Roche-sur-Yon



Votre Métier se situe à quelle(s) étape(s) du projet de paysage ?

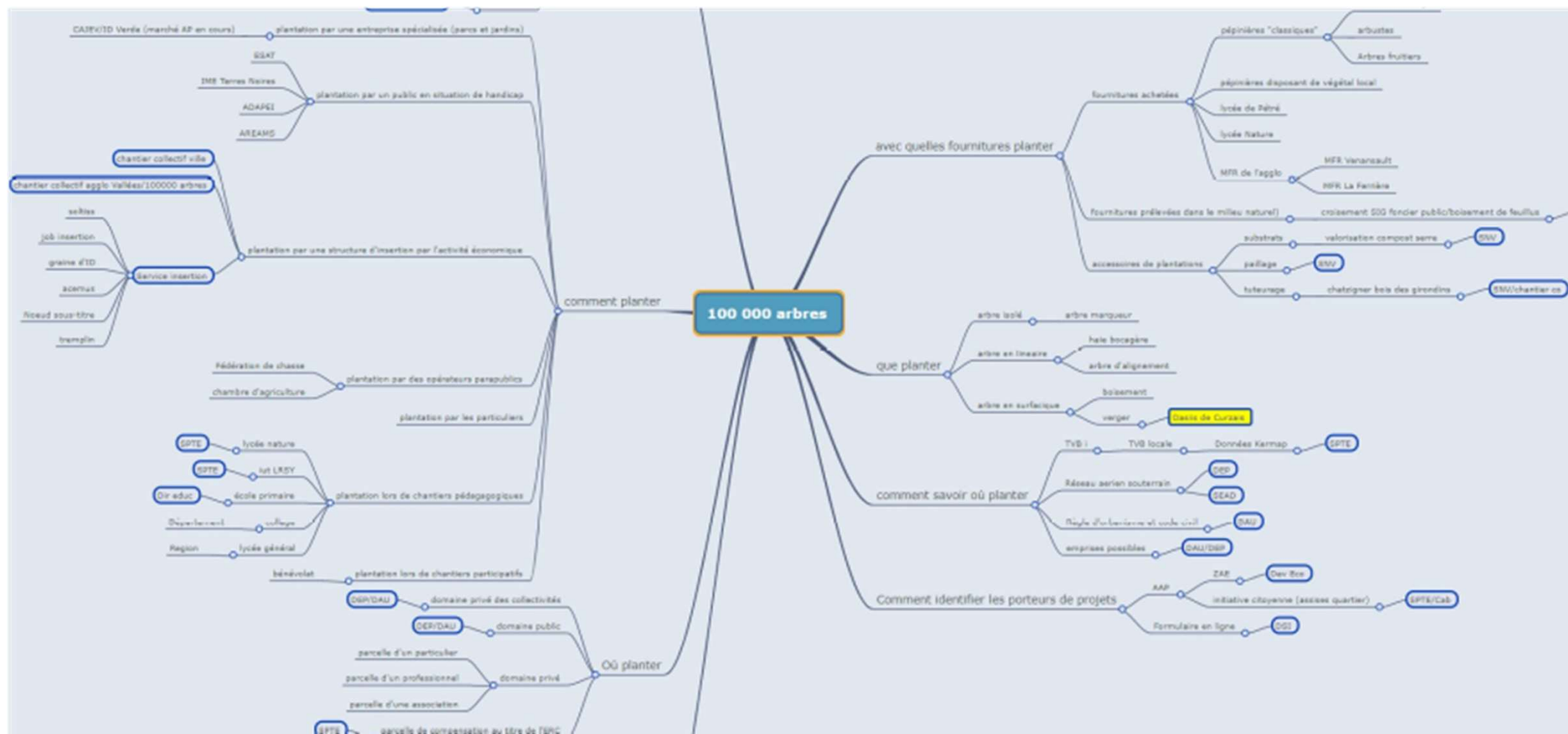
Maîtrise d'ouvrage et interface
avec l'exploitation



Une journée quotidienne, c'est...

Diversité de thématique,
à des échelles spatio temporelles très
différentes

Un exemple de projet sur lequel vous travaillez



La dernière innovation dont j'ai entendu parler

Données IGN en open data

Pourquoi avoir choisi une formation d'ingénieur après un BTS ?

« capacité scolaire » et
« parcours de vie imprévu » !

Que retenez-vous de vos études en école d'ingénieur?

Diversité des thématiques pour comprendre
tous les intervenants de la filière

Selon vous, que vous a apporté la formation d'ingénieur ? Quelle complémentarité ?

Rigueur et analyse.

Complémentarité entre technique et compréhension des fondements scientifiques alimentant la technique

**Quelles qualités sont nécessaires
pour réussir la formation
d'ingénieur?**

Curiosité

Si c'était à refaire....

Plus de lecture de presse spécialisée (ou réseau sociaux pro)
pour capitaliser des REX

Qui êtes-vous ?



Nom : JARDILLET

Prénom : Mathieu

Année diplomation : 2007

Métier actuel : Directeur d'agence

Structure professionnelle : ID VERDE

Votre Métier se situe à quelle(s) étape(s) du projet de paysage ?



Une journée quotidienne, c'est...



164436132

Un exemple de projet sur lequel vous travaillez

Installation de locaux sanitaires sur un dépôt

La dernière innovation dont j'ai entendu parler

Lighting signalisation : géolocalisation de signalisation verticale pour leur
gestion dans les collectivités

Pourquoi avoir choisi une formation d'ingénieur après un BTS ?

Parce que je n'étais pas sûr de ce que je souhaitais réaliser plus tard et que c'était une échéance courte de 2 ans

Que retenez-vous de vos études en école d'ingénieur?

Le monde associatif

Selon vous, que vous a apporté la formation d'ingénieur ? Quelle complémentarité ?

Réactivité / adaptabilité / Recherche de solutions

Quelles qualités sont nécessaires pour réussir la formation d'ingénieur?

Travailleur, un minimum : pour réussir la formation
Et curiosité....

Si c'était à refaire....



Qui êtes-vous ?



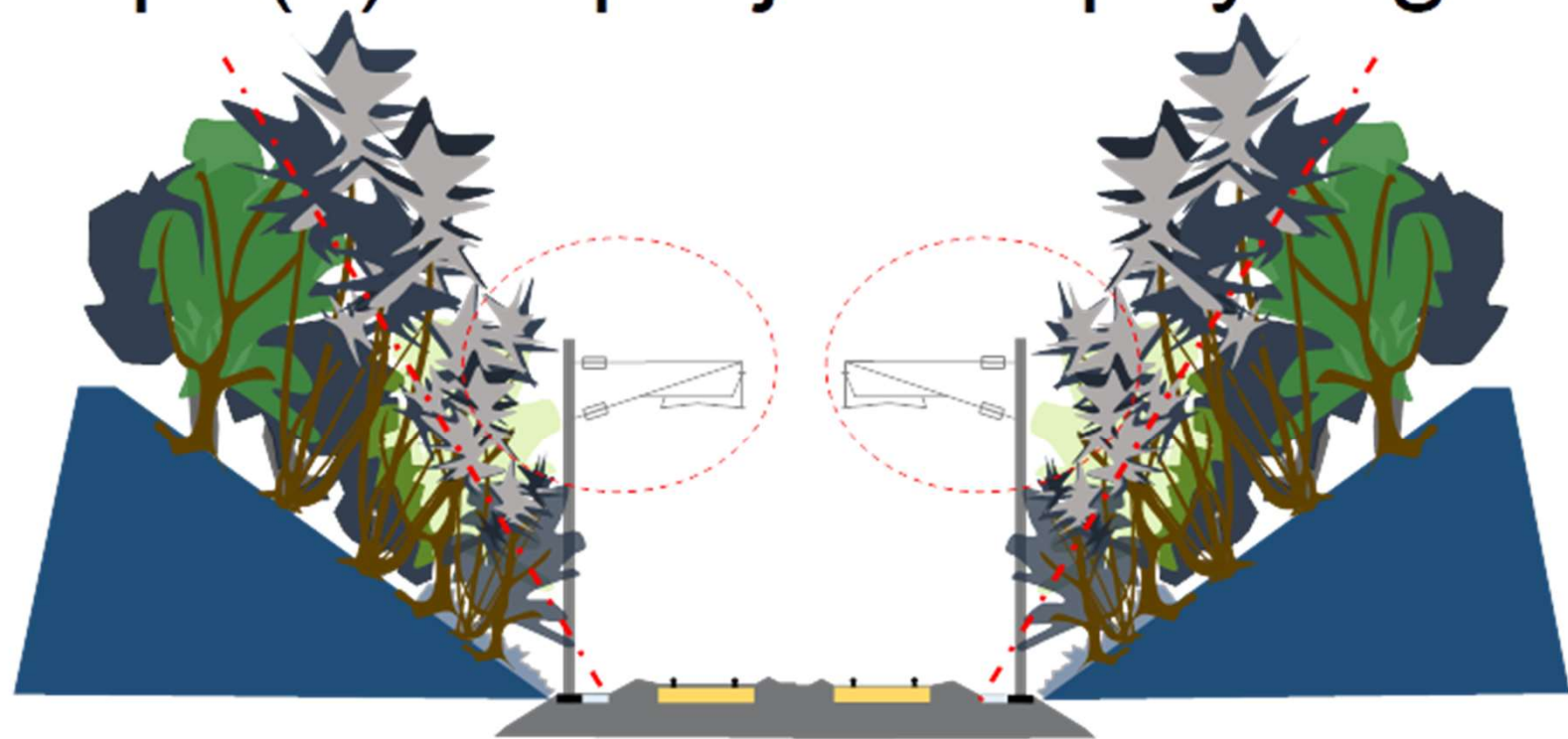
FOLTZER Etienne-Ferreol

Année diplomation : 2021

Métier actuel : Spécialiste maîtrise de la végétation/Correspondant
Faune sauvage SNCF RESEAU région BFC

Structure professionnelle : SNCF RESEAU

Votre Métier se situe à quelle(s) étape(s) du projet de paysage ?



Choisir l'étape ci-dessous



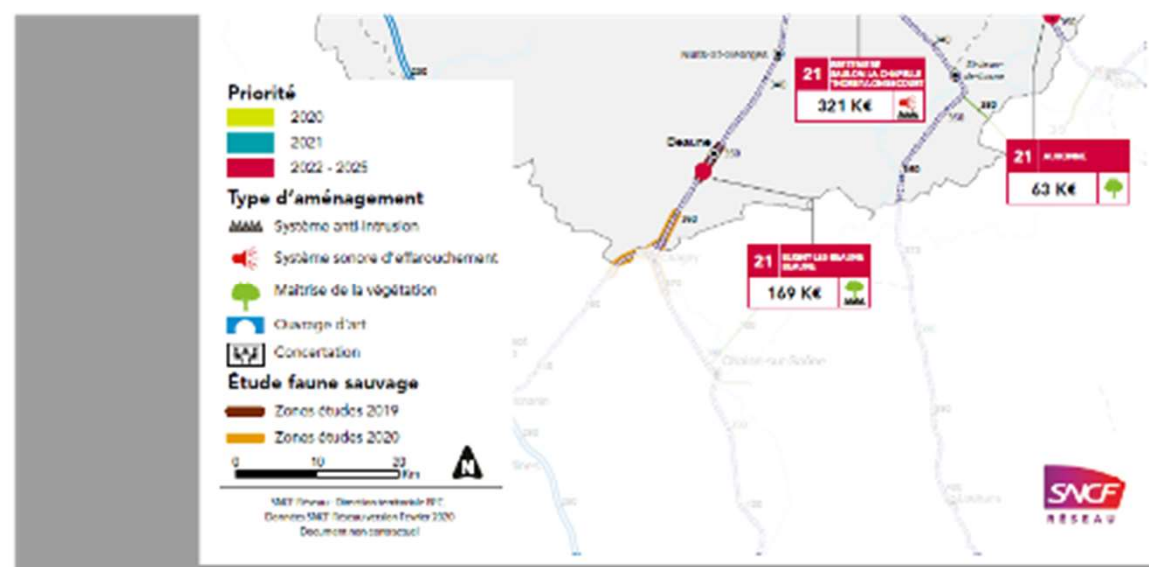
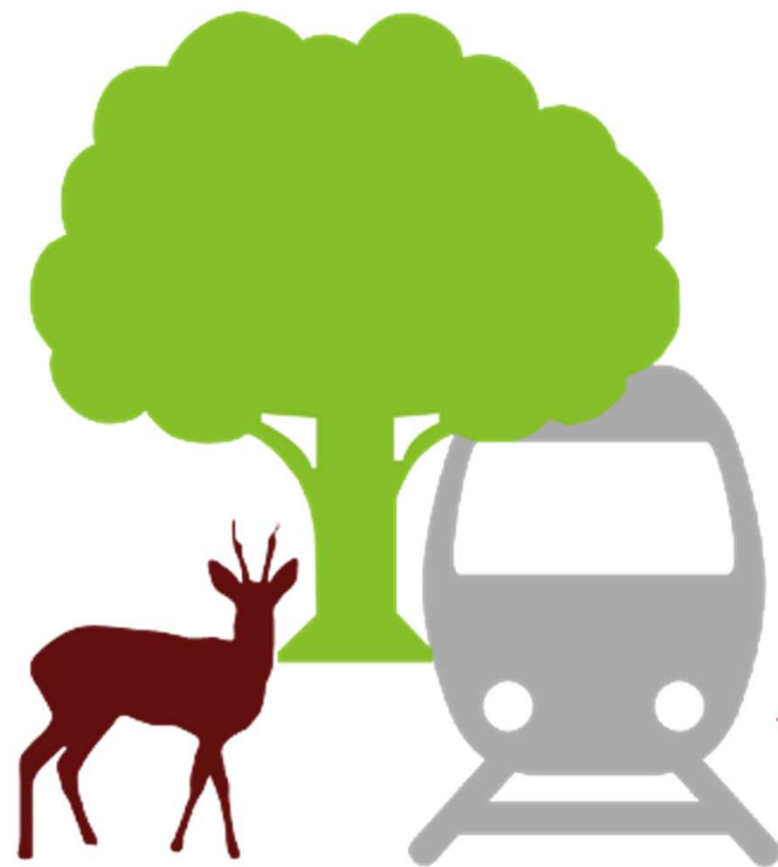
Une journée quotidienne, c'est...



Gérer les urgences

Un exemple de projet sur lequel vous travaillez

Mise en place du plan FAUNE SNCF RESEAU BFC



AMÉNAGEMENTS POUR LA FAUNE SAUVAGE
DANS LE DOUBS DE 2020 À 2025



La dernière innovation dont j'ai entendu parler

RÉGION

JURA Environnement

La SNCF cherche la sortie du glyphosate

SNCF Réseau expérimente diverses techniques pour compenser l'arrêt de l'application de l'herbicide, notamment dans le Jura, en tentant de créer un tapis végétal, combattant les plantes invasives sans nuire aux contraintes de la circulation ferroviaire.

À l'heure de leur lancement, SNCF Réseau veut éviter l'introduction du glyphosate en janvier 2020 avec une certaine inquiétude et un manque de visibilité « à lire par ailleurs. Un seul passage par an, peu coûteux, est considéré idéal pour assurer l'entretien, l'hygiène et la sécurité des infrastructures », indique le responsable.

Malgré le caractère herbicide, cet produit est sûr et efficace pour la gestion des infrastructures ferroviaires. Mais il est interdit pour les usages agricoles et les usages domestiques. Le Jura est une zone où le caractère herbicide est particulièrement important pour la gestion des infrastructures ferroviaires.

Le Jura est une zone où le caractère herbicide est particulièrement important pour la gestion des infrastructures ferroviaires.

Le Jura est une zone où le caractère herbicide est particulièrement important pour la gestion des infrastructures ferroviaires.

Le Jura est une zone où le caractère herbicide est particulièrement important pour la gestion des infrastructures ferroviaires.

Le Jura est une zone où le caractère herbicide est particulièrement important pour la gestion des infrastructures ferroviaires.

Le Jura est une zone où le caractère herbicide est particulièrement important pour la gestion des infrastructures ferroviaires.



Les gares sont sensibles à un « enrich » à la composition organique et floue. Photo: SNCF Réseau



Un principe innovant beaucoup de monde, des crédits partials et à son vol en action. Photo: SNCF Réseau

UNE SOLUTION CERTIFIÉE BIO

Pour un meilleur de grande culture, en 2019, SNCF Réseau a expérimenté diverses techniques pour compenser l'arrêt de l'application de l'herbicide, notamment dans le Jura, en tentant de créer un tapis végétal, combattant les plantes invasives sans nuire aux contraintes de la circulation ferroviaire.

Le Jura est une zone où le caractère herbicide est particulièrement important pour la gestion des infrastructures ferroviaires.

63
tenes de produits
phytochimiques sont
utilisés chaque année
sur la SNCF en Jura

Un important surcoût en perspective



Emploi de cinq hectares à 100 euros par an, soit 500 euros de coûts d'entretien. Photo: SNCF Réseau

Quelle quantité exacte de glyphosate ? « On est en 0,1 % de la quantité utilisée en France », indique le responsable.

Un coût multiplié par 10 à 20 fois. Si 2021 venait à priori, la fin officielle de l'utilisation du glyphosate dans l'hexagone, des produits phytochimiques pourraient remplacer le glyphosate en 2018 et remplacer d'autres produits utilisés pour la gestion des infrastructures ferroviaires.

Le Jura est une zone où le caractère herbicide est particulièrement important pour la gestion des infrastructures ferroviaires.

Le Jura est une zone où le caractère herbicide est particulièrement important pour la gestion des infrastructures ferroviaires.

Sommaire

RÉGION
PAGE 2 À 6
COURRIER DES LECTEURS
PAGE 7
FRANCE MONDE
PAGE 8 À 13

CARTE SPORTS
PAGE 14 À 15
SPORTS D'ÉTÉ

HIPPISME
PAGE 16 À 17
PAGES LOCALES
PAGE 18 À 25
MÉTÉO
PAGE 10

Pourquoi avoir choisi une formation d'ingénieur après un BTS ?



Savoir s'adapter

Que retenez-vous de vos études en école d'ingénieur?

PLURIDISCIPLINARITE / AUTONOMIE / PARTAGE
ALTERNANCE

Selon vous, que vous a apporté la formation d'ingénieur ? Quelle complémentarité ?

Rigueur scientifique et raisonnement



Quelles qualités sont nécessaires pour réussir la formation d'ingénieur?



Gestion du temps /
autonomie



Si c'était à refaire....





Qui êtes-vous ?

Nom : BAYERON

Prénom : Vincent

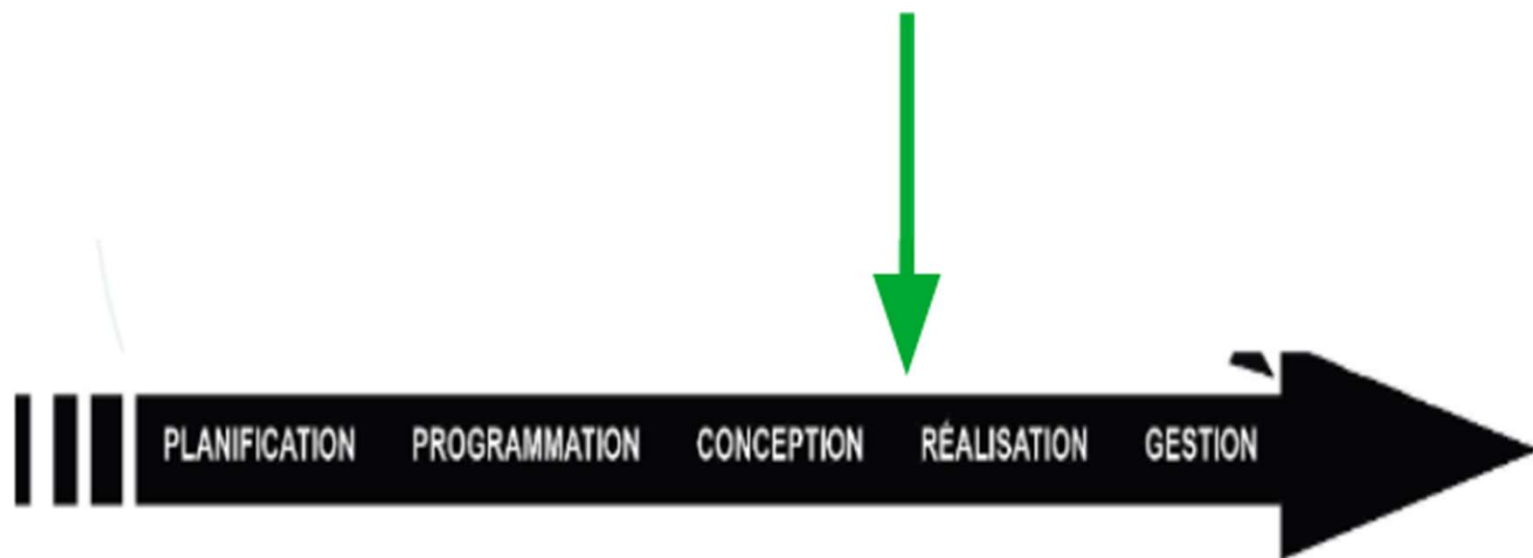
Année diplomation : 2018

Métier actuel : Chargé de mission - Sites et espaces protégés / Référent bois et forêts

Structure professionnelle : Ministère de la Transition Écologique

Votre Métier se situe à quelle(s) étape(s) du projet de paysage ?

CONTRÔLE



Une journée quotidienne, c'est...



Un exemple de projet sur lequel vous travaillez



La dernière innovation dont j'ai
entendu parler

4D

Pourquoi avoir choisi une formation
d'ingénieur après un BTS ?



Que retenez-vous de vos études en école d'ingénieur?



Selon vous, que vous a apporté la formation d'ingénieur ? Quelle complémentarité ?



Quelles qualités sont nécessaires
pour réussir la formation
d'ingénieur?

curiosité

Si c'était à refaire....

idem

Qui êtes-vous ?



Nom : **HAMARD**

Prénom : **Kevin**

Année diplomation : **Diplômé en 2018**

Métier actuel : **Responsable d'Agence**

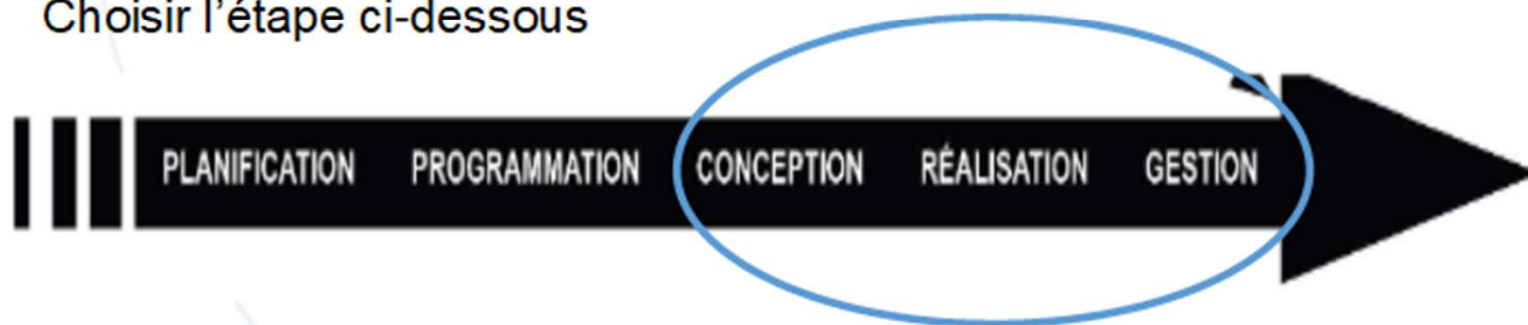
Structure professionnelle : **SAS Eric LEQUERTIER**

Votre Métier se situe à quelle(s) étape(s) du projet de paysage ?

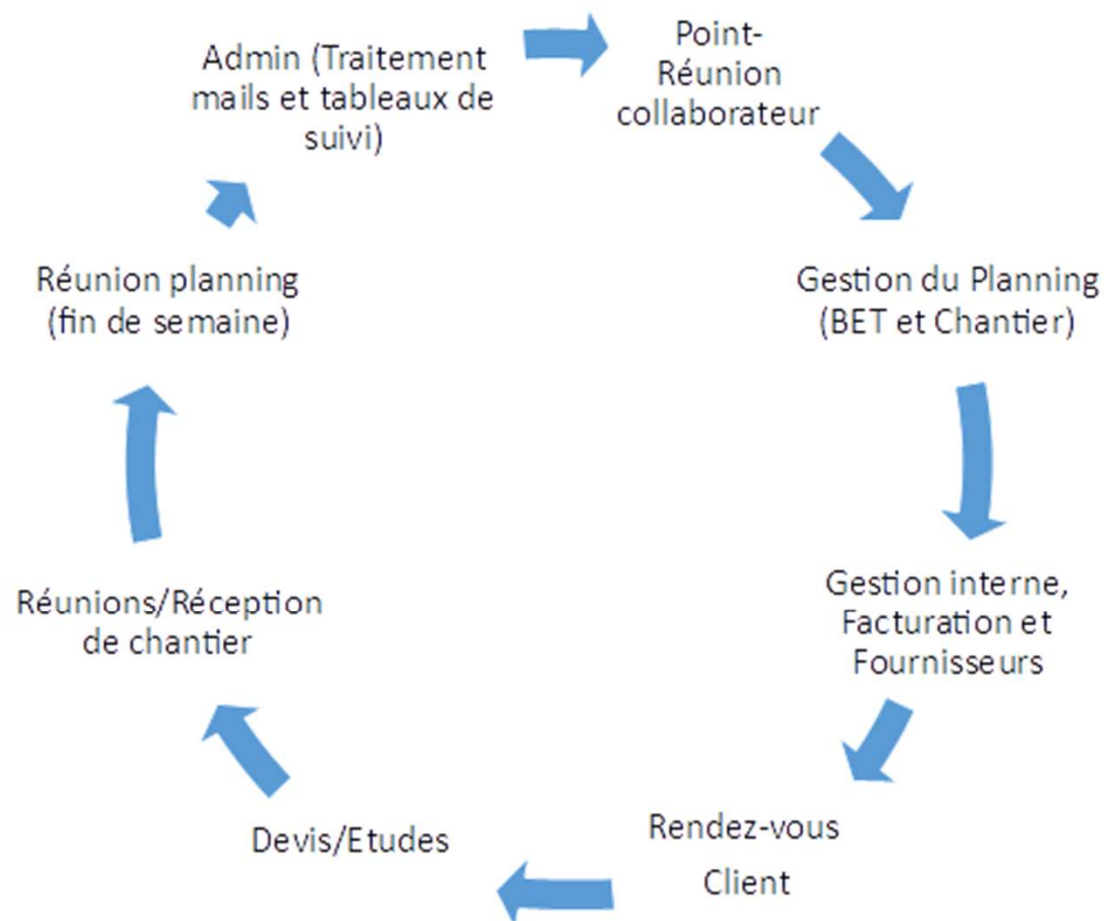
Métiers : Architecte Paysagiste – Paysagiste – Piscinier

Clientèle : Particuliers – Entreprises - Collectivités

Choisir l'étape ci-dessous



Une journée quotidienne, c'est...

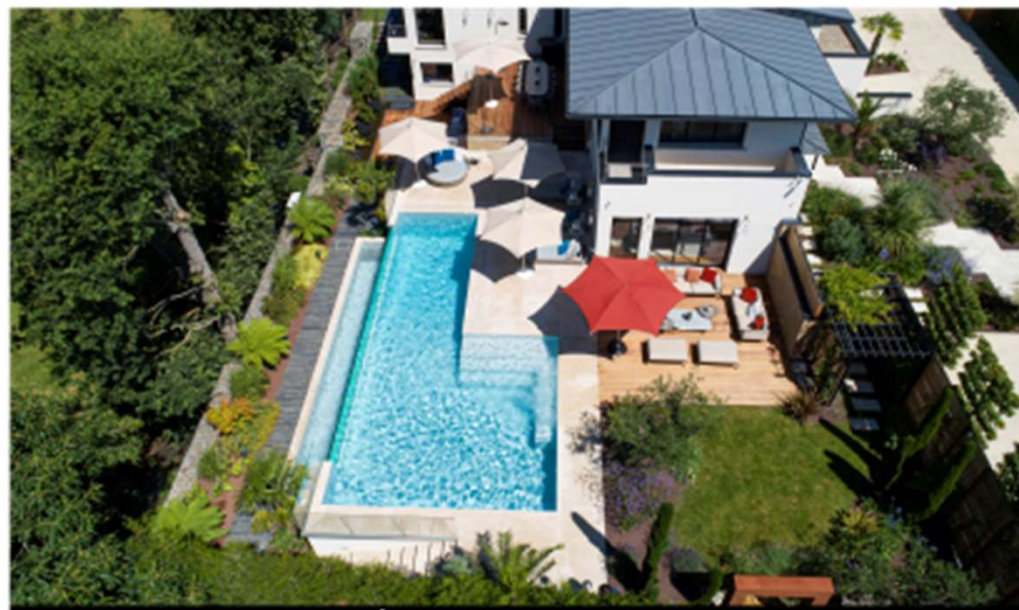


Un exemple de projet sur lequel vous travaillez

Avant



Après



STEPHANE MAILLARD
Photographe/Visuels

ERIC LEQUERTIER

© 2019 Stéphane MAILLARD. All rights reserved. Contact : T. +33 (0) 11 57 76 76 - www.stephane-maillard.com

STEPHANE MAILLARD
Photographe/Visuels

ERIC LEQUERTIER

© 2019 Stéphane MAILLARD. All rights reserved. Contact : T. +33 (0) 11 57 76 76 - www.stephane-maillard.com

La dernière innovation dont j'ai entendu parler

ARBOCLIMAT



Outil permettant de réaliser des **scénarios de plantation** et d'en évaluer
l'**impact sur la séquestration du carbone, la biodiversité** et sur
le **climat urbain.**

Pourquoi avoir choisi une formation d'ingénieur après un BTS ?

- Renforcer mes connaissances techniques et scientifiques
 - Acquérir une formation professionnalisante
 - Développer mes compétences managériales
- Répondre à mes objectifs de développement personnel et professionnel

Que reprenez-vous de vos études en école d'ingénieur?

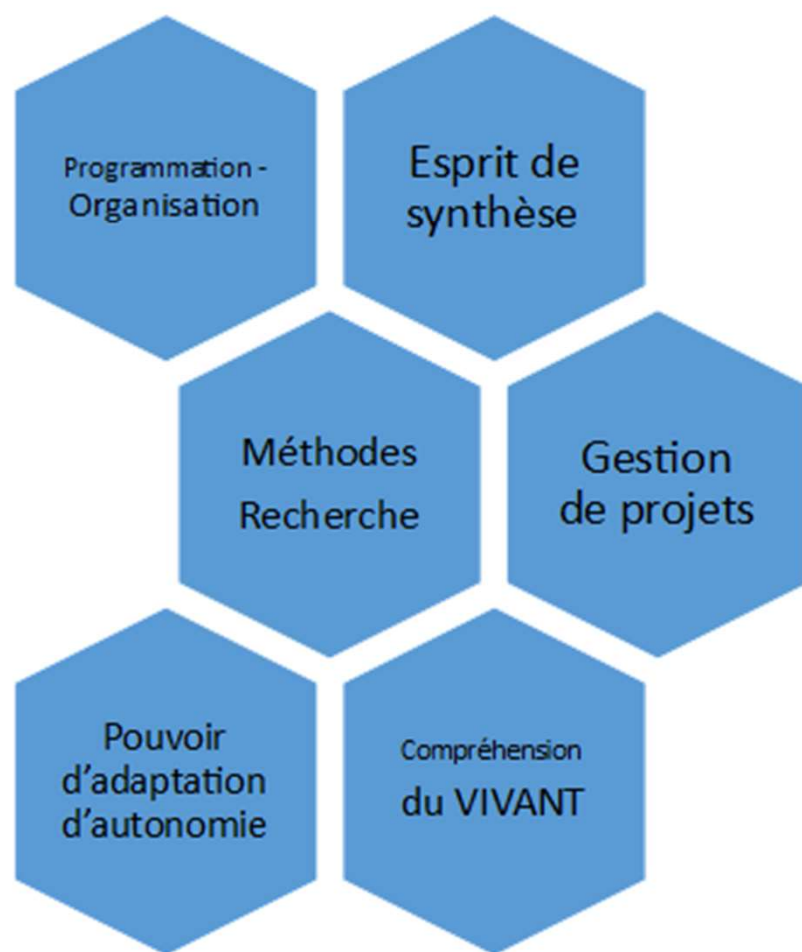
- Formation complète et diversifiée
 - Une expérience humaine et professionnelle enrichissante
 - Un cursus scientifique, technique et organisationnel
- Des interlocuteurs qualifiés (Chercheurs, Dirigeants d'entreprises, Conférenciers etc.)
 - Une ouverture et une préparation idéale à la vie professionnelle

Selon vous, que vous a apporté la formation d'ingénieur ? Quelle complémentarité ?

- Complémentarité Scientifique
- Complémentarité Organisationnelle

**Compréhension des métiers
du monde du Paysage**

-
-
-
-
-



Quelles qualités sont nécessaires pour réussir la formation d'ingénieur?

HUMAINES

- Savoir être
- Esprit d'équipe et autonomie
- Résilience et motivation
- Etre passionné(e)

PROFESSIONNELLES

- Techniques
- Scientifiques
- Organisationnelles
- Managériales

Si c'était à refaire....

Sans hésiter !

Je recommande cette formation et ce cursus.

Objectif : Percevoir la formation comme une étape de votre développement.

Mon parcours :

BACPRO –
BTS et Licence PRO (Apprentissage)
& Ecole d'Ingénieur en apprentissage